

**7b. SCHIMPANSEN** können, genau wie die Menschen, mit ihrem Gesicht Emotionen zum Ausdruck bringen. Mit dieser Mimik zeigen sie den anderen Tieren ihre Gefühle. Welcher Gesichtsausdruck gehört zu welcher Abbildung? Wähle aus: *aufmerksam / ängstlich / weinerlich / spielerisch*



1. .... 2. .... 3. .... 4. ....

**7c.** Schimpansen sind intelligente Tiere. Sie benutzen häufig Gegenstände als Werkzeug. Schau dir die Tiere gut an. Welche Gegenstände gebrauchen die Affen als Werkzeug, und was tun sie damit?



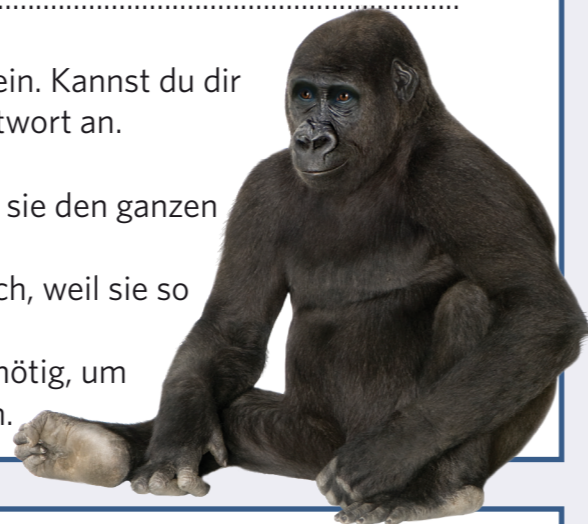
.....  
.....

**8a.** Wir schauen nun bei den **GORILLAS**. Die Gorillas leben in kleinen Familiengruppen, wobei ein erwachsenes Männchen der Herdenführer ist. Dieses Tier ist deutlich zu erkennen. Versuche ihn zu finden in der Gruppe. Notiere drei äußerliche Kennzeichen womit er sich unterscheidet von den Gruppenmitgliedern.

1. ....  
2. .... 3. ....

**8b.** Gorilla's haben sehr dicke Bäuche. Das muss so sein. Kannst du dir denken, warum das so ist? Kreuze die richtige Antwort an.

- Gorillas haben sehr viel Fett im Bauch, weil sie den ganzen Tag über nichts tun als fressen.
- Gorillas haben einen sehr muskulösen Bauch, weil sie so oft darauf trommeln.
- Gorillas haben einen langen Darm. Der ist nötig, um das Grünfutter zu verdauen, das sie fressen.



**Hast du alle Fragen beantwortet?**

Name: ....., Datum: .....

Schulname: ....., Klasse: .....

**THEMA AFFEN**

für Alter 12+



Folge im Tiergarten den durchnummerierten Pfeilen, dann begegnest du den **Affen**, auf die sich die Fragen beziehen, in der richtigen Reihenfolge. Aufgaben 1 und 2 beziehen sich auf mehrere Affenarten und müssen deshalb während der Entdeckungsreise bearbeitet werden.

**1. Bearbeite auf deiner Entdeckungsreise die folgende Aufgabe:**

Affen gehören zu den Primaten. Du siehst hier in einer willkürlichen Reihenfolge die Silhouetten von 5 Primaten, die du im Burgers' Zoo besuchen kannst. Wenn du gut hinschaust, kannst du jedem Tier die passende Silhouette zuordnen. Notiere dabei:

- den Namen des Primaten (*Schweinsaffe, Siamang, Schimpanse, Gorilla und...*)
- ob er einen Schwanz hat (*Ja / Nein*),
- ob die Arme im Verhältnis zu den Beinen (*länger / gleich lang / kürzer*) sind,
- ob er auch auf den Händen läuft, und wie (*auf der flachen Hand / auf den Fingerknöcheln / auf der Faust / nicht auf den Händen*).

Name:	1. ....	2. ....	3. ....	4. ....	5. ....
Schwanz:	.....	.....	.....	.....	.....
Arme und Beine:	Die Arme sind ..... als die Beine	Die Arme sind ..... als die Beine	Die Arme sind ..... als die Beine	Die Arme sind ..... als die Beine	Die Arme sind ..... als die Beine
Läufen:	Er läuft .....	Er läuft .....	Er läuft .....	Er läuft .....	Er läuft .....

**2. Vollende diese Aufgabe während der Entdeckungsreise.**

Hier sind die Fußsohlen und die Handinnenflächen von verschiedenen Affen abgebildet: Schweinsaffe, Siamang, Schimpanse, Gorilla und Mensch. Ordne jeder Abbildung den richtigen Namen zu und versuche anhand der Hand- und Fußformen herauszufinden, wo sich die Affen am liebsten aufhalten: auf Bäumen / am Boden / sowohl auf Bäumen als auch am Boden

Name:	1. ....	2. ....	3. ....	4. ....	5. ....
Vorkommen:	.....	.....	.....	.....	.....

**3a.** Den Erdmännchen gegenüber leben Lemuren (Kattas und Mohrenmakis) aus Madagaskar und Tiere aus Südamerika (Südamerikanische Nasenbären und Totenkopffaffen). **TOTENKOPFFÄFFCHEN** sind ausgezeichnete Kletterer und leben hauptsächlich in Bäumen. Nenne zwei äußere Merkmale, die dabei nützlich sind:

- 1. ....
- 2. ....

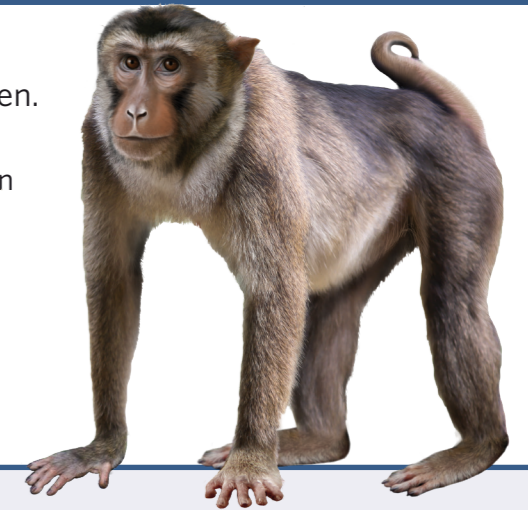
**3b.** Was fressen diese Affen? .....



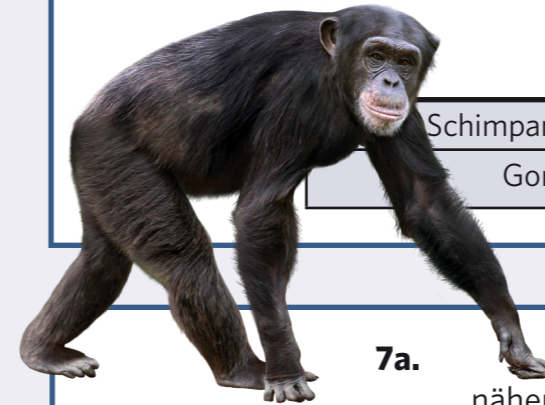
**4a. SIAMANGS** sind die größte Gibbonart. Gibbons gehören wie Schimpansen und Gorillas zu den Menschenaffen. Die Siamangs leben hoch in den Bäumen und fressen im Gegensatz zu den anderen Gibbonarten (die gerne Früchte mögen) hauptsächlich Blätter. Was könnte der Vorteil davon sein?

**4b.** Wenn du gut hinschaust erkennst du, dass diese Affen einen großen Kehlsack besitzen. Wofür setzen sie ihn ein?

**5.** Auf dem Feld im Burgers' Rimba kann man zwischen den Hirsche **SCHWEINSAFFEN** sehen. Die Schweinsaffen sind gute Läufer, aber auch geschickte Kletterer. In Asien werden diese Affen oft abgerichtet. Notiere wofür die Tiere dort abgerichtet werden:



**6.** Folge dem Weg zu den Gehegen der **SCHIMPANSEN** und **GORILLAS**. Versuche bei beiden Affenarten die Anzahl der Tiere zu bestimmen. Versuche auch die Anzahl der erwachsenen Männchen herauszufinden. Trage deine Antwort in die nachstehende Tabelle ein.



	Gesamtzahl der Tiere	Zahl der erwachsenen Männchen
Schimpansen		
Gorillas		

**7a.** Wir werden nun das Verhalten der **SCHIMPANSEN** näher untersuchen. Hier unten ist ein Schema abgebildet, in dem verschiedene Verhaltensformen aufgelistet sind. Du darfst diese Liste ergänzen! Suche dir nun einen Affen heraus, der aktiv ist. Du beobachtest ihn nun 10 Minuten! Während der 10 Minuten machst du jede 30 Sekunden ein Kreuz bei einem Verhalten, das du erkennst. Du machst also insgesamt 20 Kreuze. Nach Ablauf der 10 Minuten addierst du für jede einzelne Verhaltensform die Kreuze und trägst sie in die Spalte 'Gesamttreffer' ein.

gedrag		totaal	gedrag		totaal
a. still liegen			g. flöhen		
b. still sitzen			h. umarmen		
c. nur laufen			i. ärgern		
d. essen			j.		
e. kämpfen			k.		
f. spielen			l.		

Welche Verhaltensformen sind sozialer Art? .....

Wie lange (in Minuten) war 'dein' Tier sozial aktiv? .....